

Sommaire

• Inscriptions •

- Comment s'inscrire/créer son compte ?
- Comment inscrire une animation pour Partir en Livre ?
- Comment inscrire son événement sur la carte nationale des événements ?
- Mes événements n'apparaissent pas au bon endroit sur la carte nationale des événements, que dois-je faire ?
- Je me suis inscrit(e) en 2018. Suis-je automatiquement inscrit(e) pour 2019 ?

• Problèmes de connexion •

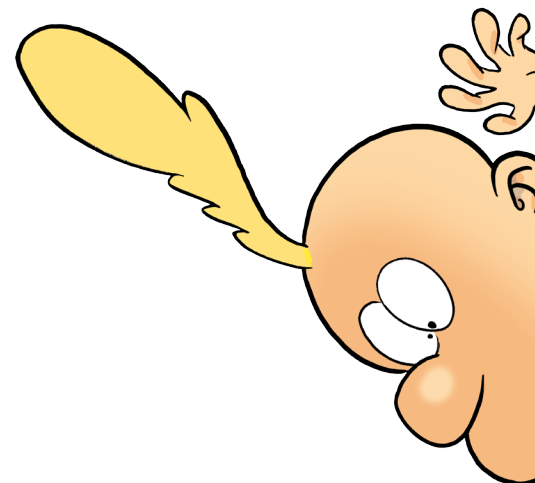
- J'ai perdu/oublié mon mot de passe, comment le retrouver/le récupérer ?
- Le site ne reconnaît pas mon adresse mail, comment faire ?

• Kit de communication et affiches •

- Que contient le kit de communication de Partir en Livre ?
- Quand et comment puis-je le recevoir ?
- Que contient le kit numérique de Partir en Livre ?
- Quand sera téléchargeable l'affiche officielle de Partir en Livre 2019 ?
- Comment personnaliser les supports de Partir en Livre pour mes animations ?
- J'ai inscrit plusieurs animations et aimerais recevoir plusieurs kits, est-ce possible ?

• Lettre d'information de Partir en Livre •

- Comment s'inscrire à la lettre d'information ?
- A qui s'adresse la lettre d'information ?



>

www.partir-en-livre.fr

contact@partir-en-livre.fr



Foire aux questions Partir en Livre 2019

• Inscriptions •

Comment s'inscrire/créer son compte ?

Vous souhaitez participer à Partir en Livre ? Créez votre compte sur le site www.partir-en-livre.fr

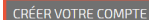
• Allez dans l'onglet « Se connecter/s'inscrire » en haut à droite de la page d'accueil



• Allez ensuite dans l'onglet « Inscriptions »



Vous n'avez pas encore de compte organisateur ? C'est simple et rapide !



• Cliquez sur le bouton « Créer votre compte »

• Remplissez tous les champs demandés, cochez la case pour le traitement des données personnelles, puis validez l'inscription !

• **À noter** : chaque inscription équivaut à la commande d'un kit de communication physique. Pensez à bien noter l'adresse postale de réception du kit de communication, afin de faciliter son envoi !

• **À noter pour les labellisés** : merci de cocher la case qui indique votre labellisation par le CNL. NB : sont labellisés les événements qui ont soumis un dossier de demande d'aide auprès du CNL et dont la demande a été acceptée.

Comment inscrire une animation pour Partir en Livre ?

Pour participer à Partir en Livre, inscrivez-vous avant le **10 JUIN 2019 À MINUIT** pour référencer votre ou vos animation(s) sur le site www.partir-en-livre.fr et recevoir un kit de communication physique à l'adresse indiquée lors de la création de votre compte

1. Connectez-vous à votre compte Partir en Livre en allant sur l'onglet « Se connecter / s'inscrire » en haut à droite de la page d'accueil, puis dans « Inscriptions »

2. Sous « Se connecter », entrez votre identifiant puis votre mot de passe, puis cliquez sur « OK »

3. Vous êtes maintenant dans votre compte dans l'« Espace Organisateur ». Pour inscrire une animation, cliquez sur « + AJOUTER UN ÉVÉNEMENT ».

SE CONNECTER

Email

Marion

Mot de passe

.....

OK

[mot de passe oublié ?](#)

Comment inscrire son événement sur la carte nationale des événements ?

Tous les événements référencés et inscrits sur www.partir-en-livre.fr sont référencés sur une carte disponible depuis la page d'accueil du site.

• Lorsque vous inscrivez vos animations sur le site www.partir-en-livre.fr, elles apparaissent sous le statut « Brouillon ». Elles sont ensuite relues par nos services et leur statut change pour « En attente ». Elles seront validées avant la fin du mois de mai et apparaîtront sur la carte nationale des événements 2019. Vous recevrez un mail automatique vous indiquant leur publication sur la carte.

Mes événements n'apparaissent pas au bon endroit sur la carte, que dois-je faire ?

• Lorsque vos animations seront validées, elles apparaîtront sur la carte. Vérifiez bien si elles apparaissent à la bonne adresse. si ce n'est pas le cas, connectez-vous (« Se connecter / s'inscrire » puis « Inscriptions »). Allez ensuite dans « Mon compte » (en haut de l'écran). Dans la liste de vos événements, allez dans « Modifier », puis entrez l'adresse postale la plus précise possible.

Foire aux questions

Partir en Livre 2019

Je me suis inscrit(e) en 2018. Suis-je automatiquement inscrit(e) pour 2019 ?

• Votre structure est déjà inscrite, mais vos événements 2019 doivent être ajoutés. Vous pouvez créer de nouvelles animations ou copier et réactualiser celles de 2018. Pour cela, il suffit de vous connecter en haut à droite dans l'onglet « Se connecter/s'inscrire » de la page d'accueil, puis de vous reporter à la rubrique → [Comment inscrire une animation pour Partir en Livre ?](#)

SE CONNECTER / S'INSCRIRE

• Problèmes de connexion •

J'ai perdu/oublié mon mot de passe, comment le retrouver/le récupérer ?

- Dans « Se connecter/s'inscrire », cliquez sur « Inscriptions », puis sur « Mot de passe oublié ? ». Renseignez l'adresse mail avec laquelle vous vous êtes inscrit(e) précédemment. Vous allez recevoir un mail de réinitialisation de votre mot de passe.
- Si vous ne voyez pas le mail dans votre boîte de réception :

> Assurez-vous d'être inscrit(e) avec cette adresse email

> Vérifiez dans vos messages indésirables (spams)

- Copiez le mot de passe provisoire (en gras dans le mail de récupération) ET suivez le lien pour valider ce nouveau mot de passe.

Vous pourrez ensuite aller dans « Mon compte » puis « Modifier mes informations » pour redéfinir le mot de passe de votre choix.

Bonjour,

Vous avez demandé la création d'un nouveau mot de passe sur le site de Partir en livre - la grande fête du livre pour la jeunesse : SVUE5%# Afin d'activer celui-ci, nous vous remercions de cliquer sur ce lien : [j'active mon nouveau mot de passe Partir en Livre 2019](#)

Cordialement,

L'équipe de Partir en livre

Centre national du Livre
53 rue de Verneuil
75007 Paris
Contact : contact@partir-en-livre.fr

Suivez toute l'actualité de Partir en livre !



Le site ne reconnaît pas mon adresse mail, comment faire ?

- Cela signifie que vous ne vous êtes pas inscrit(e) sur le site www.partir-en-livre.fr avec cette adresse mail. Vous pouvez tenter de retrouver la bonne adresse email pour vous connecter ou bien créer un nouveau compte.
- **À noter** : si vous ne disposez pas d'autre adresse mail que celle que vous aviez utilisée, mais qu'elle n'est toujours pas reconnue par le site, écrivez à contact@partir-en-livre.fr

> www.partir-en-livre.fr

contact@partir-en-livre.fr



• Kits de communication et affiches •

Pour Partir en Livre, le Centre national du livre met à disposition des participants un **kit de communication physique**. Il est automatiquement envoyé à l'adresse indiquée lors de la création de votre compte pour toute inscription d'au moins une animation, avant le **10 JUIN MINUIT**. Un **kit de communication numérique** est également accessible à tous sur le site www.partir-en-livre.fr.

Que contient le kit de communication de Partir en Livre ?

- Le kit de communication de Partir en Livre est conçu par le CNL. Il comprend notamment des affiches, des marques-pages... qui vous permettent d'habiller vos animations aux couleurs de la fête et de mieux les mettre en valeur. Le contenu complet du kit vous sera dévoilé fin mai !

Quand et comment puis-je le recevoir ?

- L'inscription de votre structure et d'au moins une animation sur le site internet de Partir en Livre, **AVANT LE 10 JUIN À MINUIT**, donne droit à l'envoi automatique d'un kit de communication physique. Vous recevrez le kit entre fin juin et début juillet, à l'adresse indiquée lors de votre inscription.

Que contient le kit numérique de Partir en Livre ?

- L'équipe de Partir en Livre met à votre disposition un kit numérique gratuit, avec des affiches à colorier et à personnaliser, les logos de l'édition 2019, etc... À retrouver dans l'onglet « À télécharger ».
- Suivez l'actualité de Partir en Livre sur les réseaux sociaux et la lettre d'information pour savoir lorsqu'il sera disponible !



À TÉLÉCHARGER

Quand sera téléchargeable l'affiche officielle de Partir en Livre 2019 ?

- Le **22 mai** sur www.partir-en-livre.fr

Comment personnaliser les supports de communication de Partir en Livre pour mes animations ?

- Pour personnaliser vos affiches, Partir en Livre met à votre disposition l'affiche officielle « repiquable », que vous pouvez directement modifier, puis imprimer ! Cette affiche sera disponible dans le kit de communication numérique (onglet « À télécharger »).

À TÉLÉCHARGER

J'ai inscrit plusieurs animations, et j'aimerais recevoir plusieurs kits, est-ce possible ?

- Les kits de communication sont diffusés selon l'ampleur des animations mises en place par chaque structure. Plus un organisateur enregistre d'animations et attend un public nombreux, plus il est susceptible de recevoir de kits. Aussi, deux solutions s'offrent à vous :

> inscrivez toutes vos animations **AVANT LE 10 JUIN À MINUIT**, vous pourrez par la suite les modifier et les compléter d'ici la manifestation ;

> si vous n'avez pas assez d'information pour inscrire vos animations **avant le 10 juin**, écrivez à contact@partir-en-livre.fr, en précisant le nombre de kits de communication souhaités.

L'équipe de Partir en Livre veillera à répondre au mieux à vos attentes, dans la limite des stocks disponibles.

• Lettre d'information de Partir en Livre •

L'équipe de Partir en Livre envoie chaque semaine une lettre d'information (newsletter). Inscrivez-vous pour tout savoir au bon moment sur la fête !

Comment s'inscrire à la lettre d'information ?

- Vous pouvez vous inscrire à la lettre d'information en cliquant sur le bouton « Se connecter/s'inscrire ».
- Si vous êtes déjà inscrit(e), vous serez redirigé(e) vers la page de votre compte qui vous permettra alors de renseigner votre mail.

À qui s'adresse la lettre d'information de Partir en Livre ?

- La lettre d'information s'adresse à l'ensemble des organisateurs d'événements pour Partir en Livre. Elle regroupe de façon hebdomadaire informations, actualités et conseils sur Partir en Livre.

- **À noter** : Pour plus d'information concernant l'inscription à la lettre d'information, consultez la rubrique :
→ « comment s'inscrire à la lettre d'information ? »

